

Załącznik nr 2 do zapytania ofertowego

Szczegółowy opis przedmiotu zamówienia

1. OPIS TECHNICZNY PROJEKTU

1.1. STAN ISTNIEJĄCY

Budynek zawiera części wspólne służące do użytku wszystkich Lokatorów Krakowskiego Parku Technologicznego przy ul. prof. Michała Życzkowskiego 14, w szczególności są to: korytarze, klatki schodowe.

1.2. SPECYFIKACJA ELEMENTÓW WYPOSAŻENIA WNĘTRZA

- Elementy gotowe do zamówienia zgodnie z Załącznikiem 2A aranżacja rzuty i modele, aranżacji korytarz parter, 1 piętro oraz 3 piętro oraz rys. 1 i 2 w Załączniku nr 2.
- Kolory tapicerek szary kolor przybliżony do RAL 7030,ciemnoszary kolor przybliżony do RAL 7039

1. **Sofy podwójne w pełni tapicerowane 7 szt.** - typu NEXT lub równoważne o właściwościach technicznych i funkcjonalnych nie gorszych niż określone w opisie poniżej, zdjęcie nr (załącznik – 03 Przykładowe meble)

Szerokość 1430 mm \pm 10mm

Wysokość 780 mm \pm 10mm

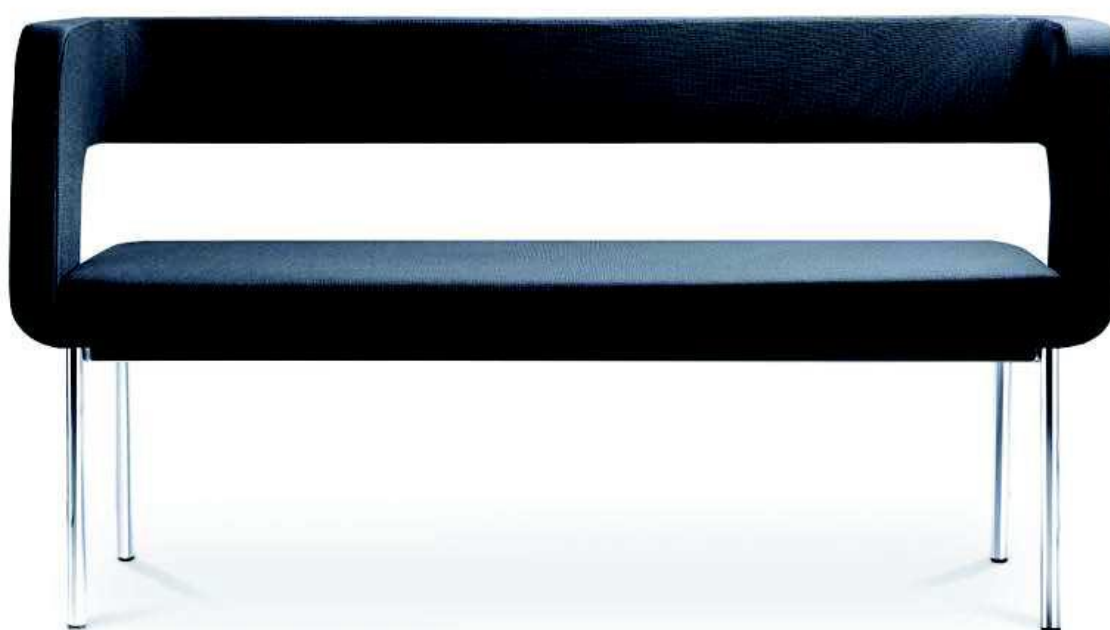
Głębokość 610 mm \pm 10mm

Wysokość siedziska 410 mm \pm 10mm

Głębokość siedziska 510 mm \pm 10mm

Wysokość belki oparcia 180 mm \pm 10mm

Grubość siedziska 70 mm. Grubość oparcia 60 mm \pm 10mm



Rys. 1

- Konstrukcja siedziska z oparciem wykonana z zimnej pianki poliuretanowej o wysokich parametrach dotyczących gęstości, sztywności, odbojności i odporności na odkształcenia dopasowana do siedzisk przeznaczonych do biur i obiektów użyteczności publicznej.
- Kształt sofy wraz z oparciem z wyraźnymi zaokrągleniami w narożnikach pozwalającymi na wygodne użytkowanie, z niepełnym oparciem w postaci prześwitu między siedziskiem a oparciem. Oparcie zintegrowane z podłokietnikami w formie jednego elementu, podłokietniki łączone z siedziskiem – zdjęcie poglądowe.
- Konstrukcja stalowa, rama w wykończeniu aluminium. Stelaż malowany proszkowo na kolor RAL9006. Rama pod siedziskiem wykonana z profilu 25x25 mm \pm 10mm.

- Zastosowana tapicerka to tkanina poliestrowa, ułatwiająca tapicerowanie, z przeznaczeniem do użyteczności publicznej o dużej odporności na zabrudzenia, ścieranie, trudnopalna, I grupa cenowa.
- Ścieralność tapicerki min. 100.000 cykli Martindale'a, skład 100%, Poliester.
Gramatura 320 g/m²
- Kolorystyka do akceptacji przez inwestora.
- Wymagane dokumenty:
 - atest badań wytrzymałościowych w zakresie bezpieczeństwa użytkowania zgodnie z normami PN-EN 16139:2013, PN-EN 1728:2012, PN-EN 1022:2019; PN-EN 15372:2016 lub równoważnymi
 - certyfikaty dla producenta przedstawionego mebla potwierdzające spełnianie Zintegrowanego Systemu Zarządzania w normach ISO 9001, ISO 14001, ISO 45001 lub równoważnych, obejmującego: Projektowanie, Produkcję, Sprzedaż i Serwis Foteli i Mebli Biurowych
 - raport z badania odporności tkaniny na ścieranie zgodnie z obowiązującymi normami (EN ISO 12947) lub równoważnymi
 - Nie dopuszcza się oświadczeń producenta mebli

2. Fotel w pełni tapicerowany 1 szt. – typu NEXT lub równoważne o właściwościach technicznych i funkcjonalnych nie gorszych niż określone w opisie poniżej (przykładowe zdjęcia poniżej):

Szerokość 630 mm \pm 10mm

Wysokość 780 mm \pm 10mm

Głębokość 610 mm \pm 10mm

Wysokość siedziska 410 mm \pm 10mm

Głębokość siedziska 510 mm \pm 10mm

Wysokość belki oparcia 180 mm \pm 10mm

Grubość siedziska 70 mm. \pm 10mm

Grubość oparcia 60 mm \pm 10mm



Rys. 2.

□ Konstrukcja siedziska z oparciem wykonana z zimnej pianki poliuretanowej o wysokich parametrach dotyczących gęstości, sztywności, odbojności i odporności na odkształcenia dopasowana do siedzisk przeznaczonych do biur i obiektów użyteczności publicznej.

Kształt fotela wraz z oparciem z wyraźnymi zaokrągleniami w narożnikach pozwalającymi na wygodne użytkowanie, z niepełnym oparciem w postaci prześwitu między siedziskiem a oparciem. Oparcie zintegrowane z podłokietnikami w formie jednego elementu, podłokietniki łączone z siedziskiem – zdjęcie poglądowe

□ Konstrukcja stalowa, rama w wykończeniu aluminium. Stelaż malowany proszkowo na kolor RAL9006. Rama pod siedziskiem wykonana z profilu 25x25 mm \pm 10mm.

□ Zastosowana tapicerka to tkanina poliestrowa, ułatwiająca tapicerowanie, z przeznaczeniem do użyteczności publicznej o dużej odporności na zabrudzenia, ścieranie, trudnopalna.

□ Ścieralność tapicerki min. 100.000 cykli Martindale'a, skład 100%, Poliester.

Gramatura 320 g/m²

□ Kolorystyka do akceptacji przez inwestora.

□ Wymagane dokumenty:

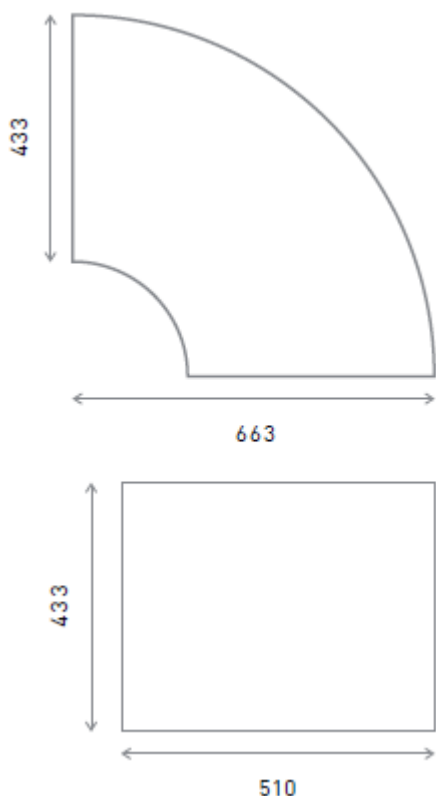
• atest badań wytrzymałościowych w zakresie bezpieczeństwa użytkowania zgodnie z normami PN-EN 16139:2013, PN-EN 1728:2012, PN-EN 1022:2019; PN-EN 15372:2016 lub równoważnymi

- certyfikaty dla producenta przedstawionego mebla potwierdzające spełnianie Zintegrowanego Systemu Zarządzania w normach ISO 9001, ISO 14001, ISO 45001 lub równoważnych, obejmującego: Projektowanie, Produkcję, Sprzedaż i Serwis Foteli i Mebli Biurowych
- raport z badania odporności tkaniny na ścieranie zgodnie z obowiązującymi normami (EN ISO 12947) lub równoważnymi
- Nie dopuszcza się oświadczeń producenta mebli

3. Błat łączący do sof 4 szt. kolor szary

Wymiary:

- 51 cm x 43 cm ± 10 mm – 2 szt.
- 63 cm 43 cm ± 10 mm – 2 szt.



Błat do łączenia dwóch modułów• pod kątem prostym i w linii.

Błaty łączące mocowane do ramy umieszczonej pod siedziskami, wykonane z płyty obustronnie melaminowanej w kolorze szarym o grubości 28 mm ± 10 mm, obrzeże PCV 2 mm ± 10 mm.