

Kraków 23.05.2019

RAPORT Z PRZEGLĄDU PIONOWYCH SIATEK OSŁONOWYCH ZE STALI NIERDZEWNEJ

Centrum Wspinaczkowe Reni Sport Sp. Z o.o. przedstawia raport z przeprowadzonego przeglądu konserwacyjnego pionowych siatek osłonowych ze stali nierdzewnej PC-Omega 1520 znajdujących się na elewacji budynku Krakowskiego Parku Technologicznego przy ul. Prof. Michała Życzkowskiego 14 w Krakowie.

W przeglądzie sprawdzone zostały następujące elementy:

1. Górne mocowanie żaluzji
 - stan śrub mocujących (korozja, uszkodzenia mechaniczne)
 - sprawdzenie stanu poluzowania śrub łączących mocowanie z konstrukcją stalową
 - ogólny stan elementu łączącego żaluzje z konstrukcją
2. Przegląd żaluzji (kratownicy)
 - sprawdzenie występowania uszkodzeń mechanicznych
 - stan naciągnięcia żaluzji
3. Dolne mocowanie
 - stan sprężyn naciągających
 - ogólny stan mocowania

RAPORT Z PRZEGLĄDU

1. Tabela przedstawiająca numery usterek w podziale na ściany oraz piętro na którym się znajduje.
2. Schemat przedstawiający numerację ścian budynku.
3. Rzuty ścian z naniesionymi numerami usterek.
4. Zdjęcia poglądowe usterek.

1. TABELA Z NUMERAMI USTEREK

	ŚCIANA NR 1	ŚCIANA NR 2	ŚCIANA NR 3	ŚCIANA NR 4	ŚCIANA NR 5	ŚCIANA NR 6	ŚCIANA NR 7	ŚCIANA NR 8	ŚCIANA NR 9	ŚCIANA NR 10
PIĘTRO 3	CAŁA	CAŁA	CAŁA	CAŁA	CAŁA	CAŁA	CAŁA	CAŁA	CAŁA	CAŁA
PIĘTRO 2	5,9	5,11,32,35,53		37,38,42,56	4,9	4	1,3,8,10,11,22,27	2, 3, 6, 15,19, 20, 21, 37, 45, 55, 56	1, 2, 8, 23, 14, 19 26, 33, 35	1
PIĘTRO 1	9						51,58	32		
PARTER	4	8,13,14,16	30					1,15,30,31		

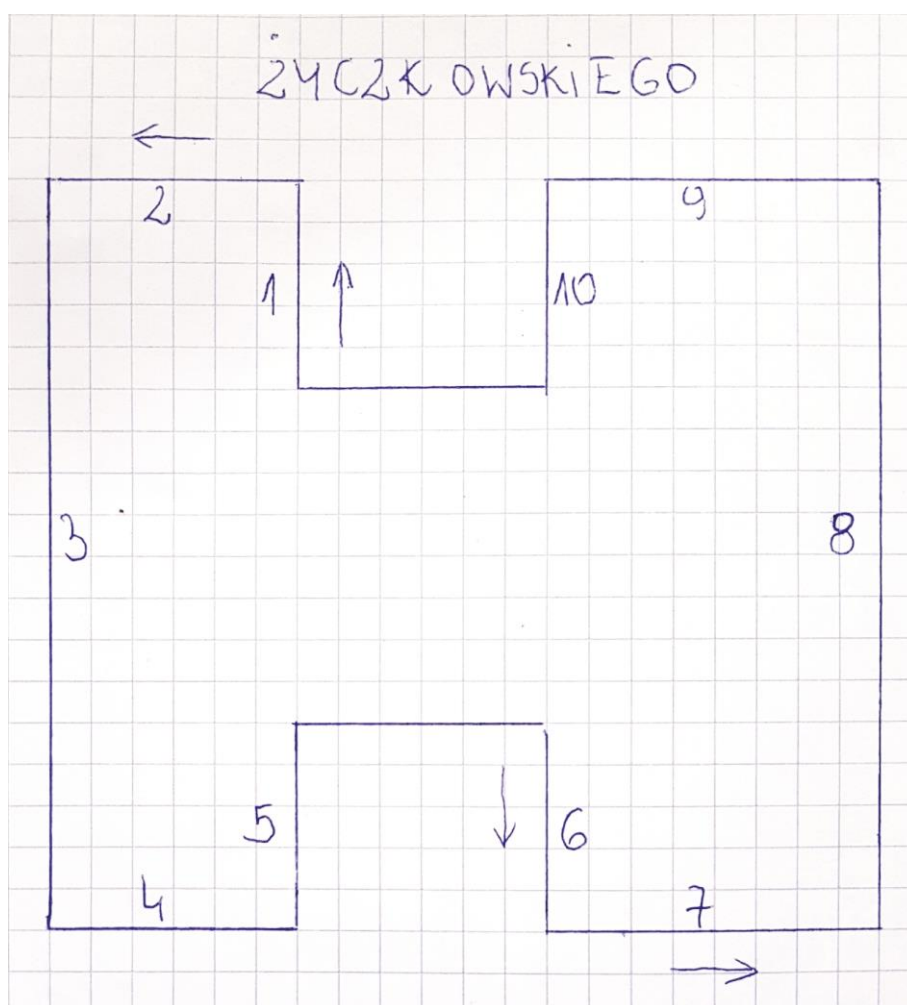
Wyszczególnione 3 żaluzje wymagają uzupełnienia dolnych elementów mocowania.

ŚCIANA 2 – 3 PIĘTRO – ŻALUZJA 51 (NAROŻNA ŻALUZJA URWANA)

ŚCIANA 7 – 2 PIĘTRO - ŻALUZJA 48

ŚCIANA 8 – 2 PIĘTRO – ŻALUZJA 19,20 (URWANE DOLNE UCHWYTY)

2. SCHEMAT PRZEDSTAWIAJĄCY NUMERACJĘ ŚCIAN BUDYNKU

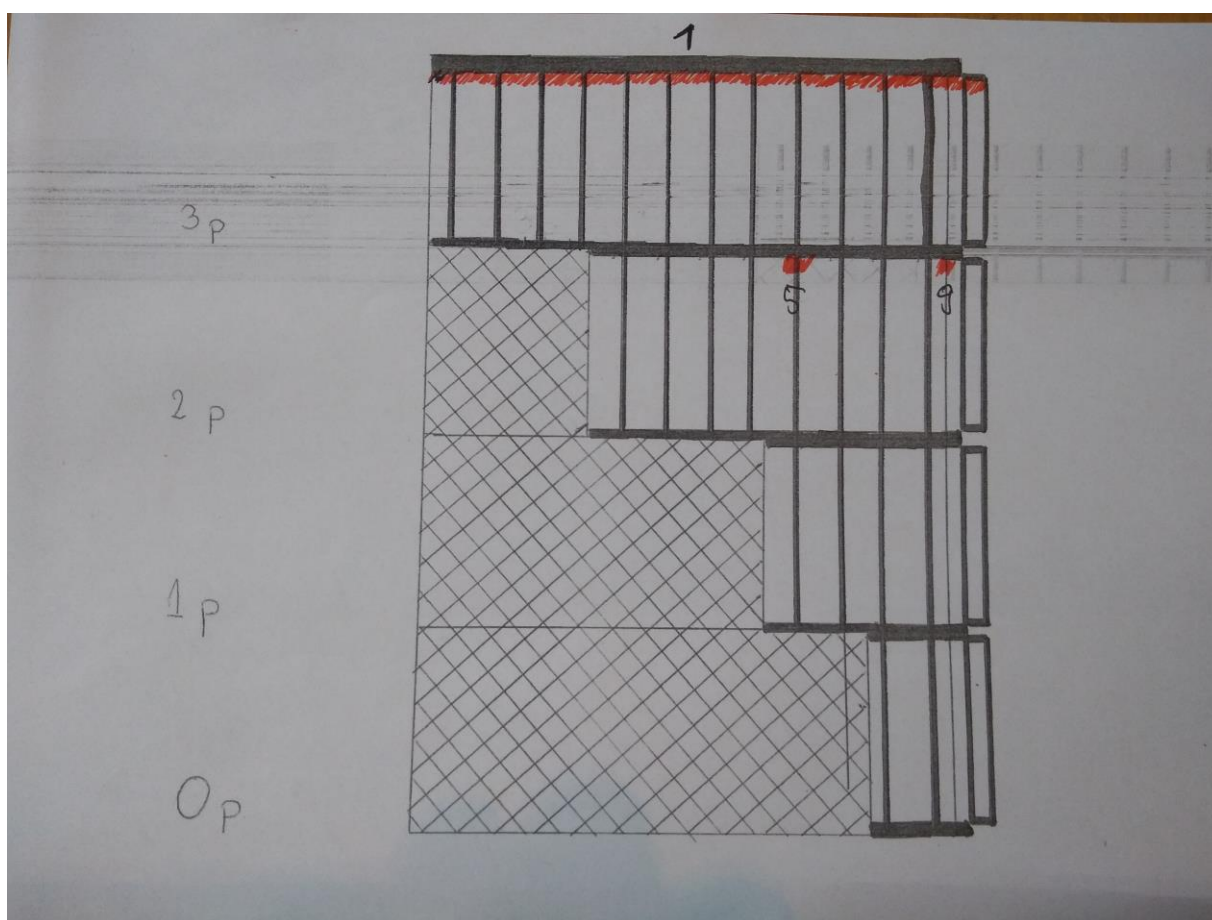


3. RZUTY ŚCIAN Z NANIESIONĄ NUMERACJĄ ORAZ OZNACZENIEM USTERKI WEDŁUG LEGENDY

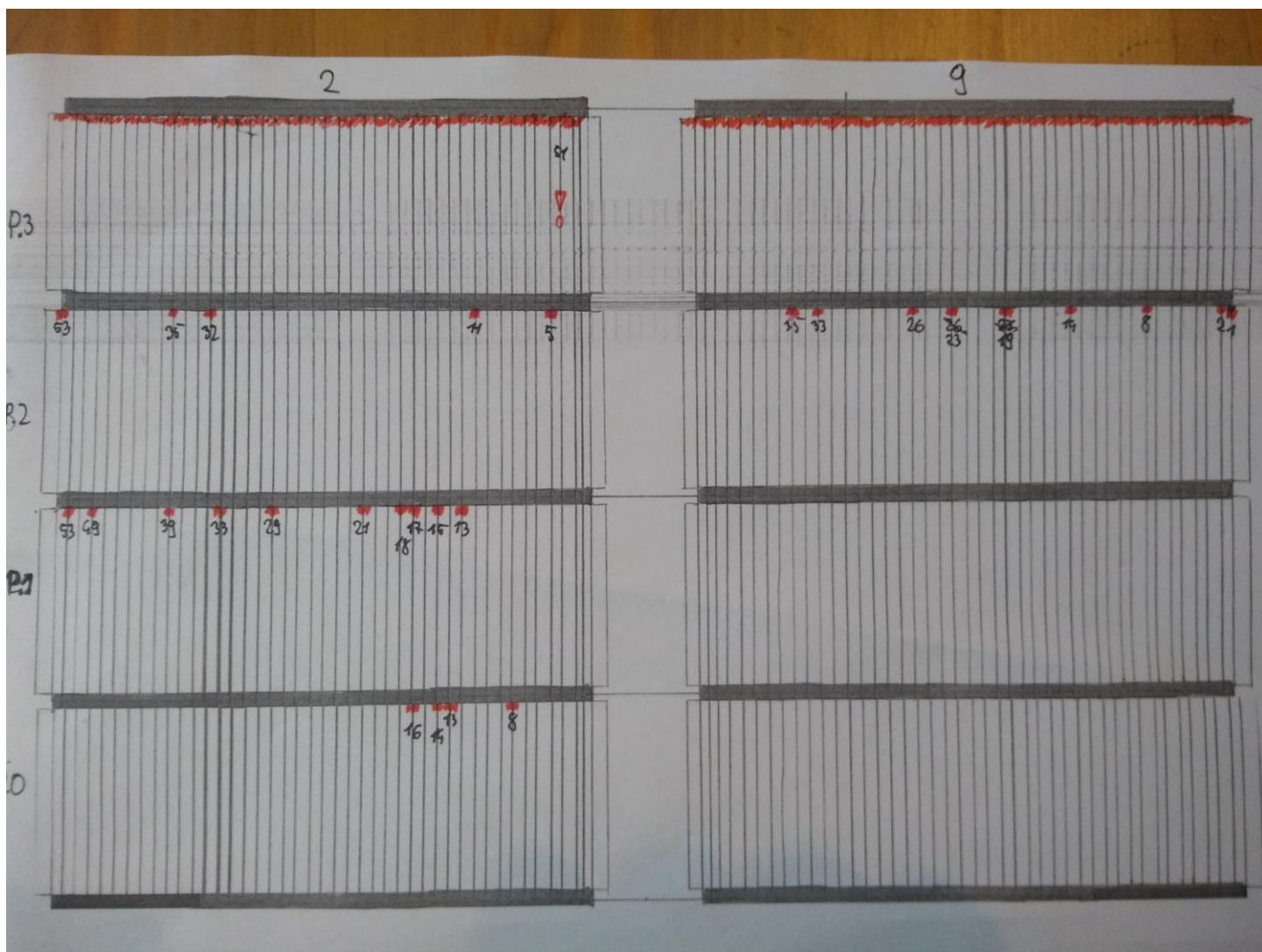
LEGENDA:

- Zamalowane na czerwono u góry – należy dokręcić nakrętki górnego mocowania
- Czerwone punkty z numerem usterki – dolny uchwyt urwany. (zabezpieczone plastikowymi opaskami zaciskowymi)
- WYKRZYKNIK! – mocno rozkręcona śruba, bądź nie ma nakrętki na śrubie. (grozi urwaniem)

ŚCIANA NR 1



ŚCIANA NR 2 I 9



CENTRUM WSPINACZKOWE



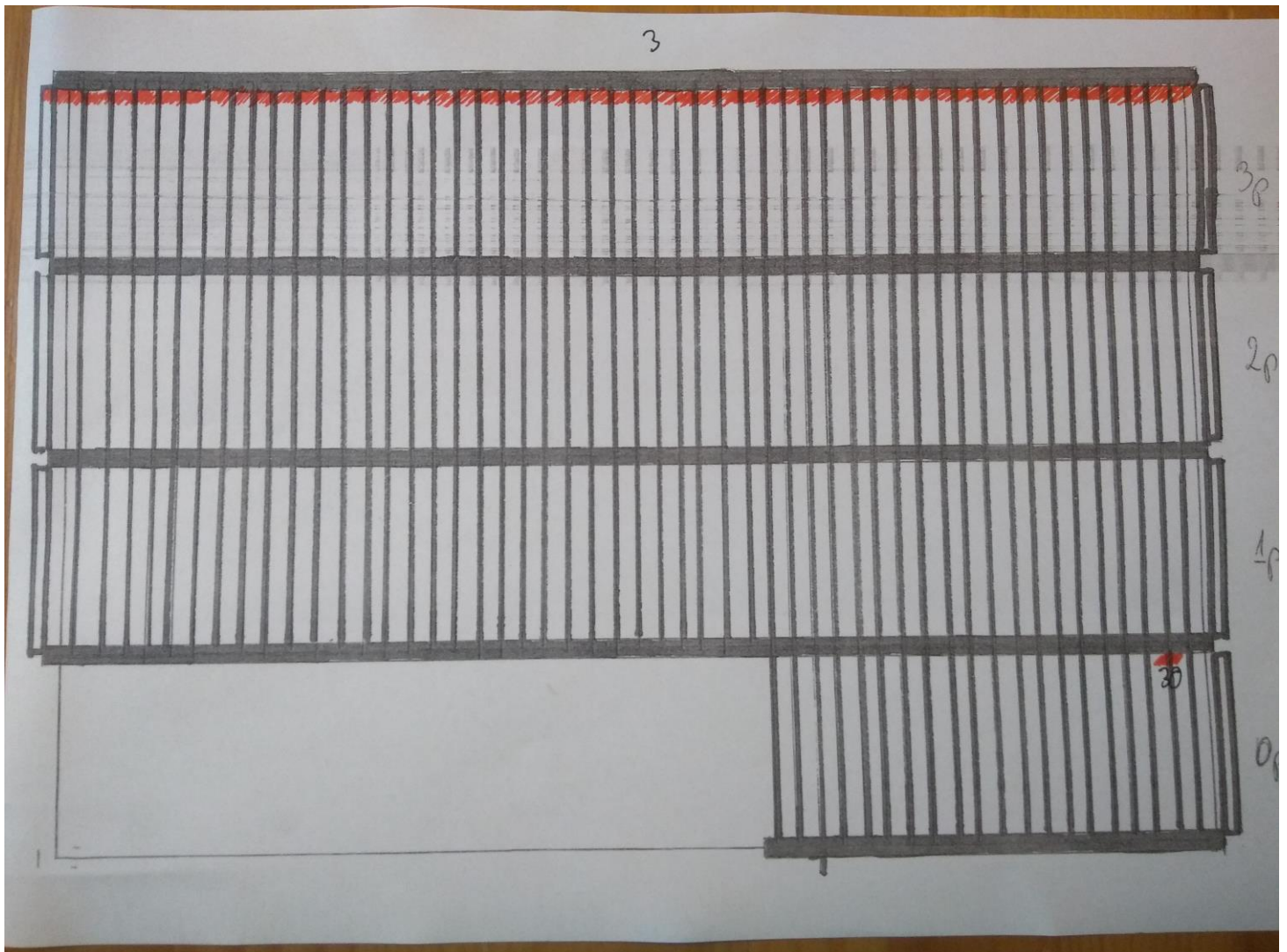
Centrum Wspinaczkowe Reni-Sport Sp. z o.o.

ul. Szymona Szymonowica 83 30-396 Kraków

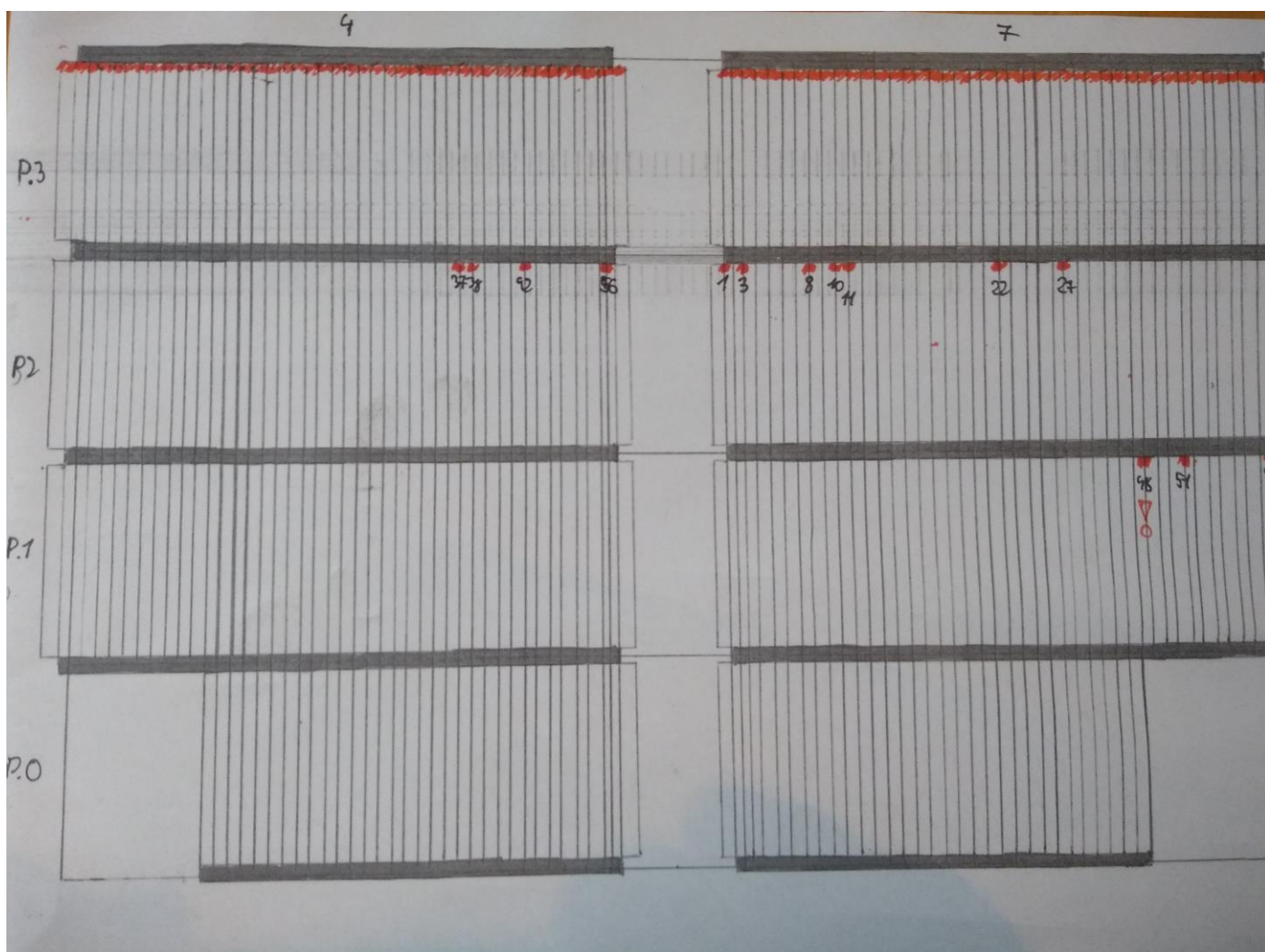
tel. 602 712 676

NIP 677-10-17-556; REGON 350832991; KRS 0000205385
zarejestrowany w Sadzie Rejonowym dla Krakowa - Śródmieście;
kapitał zakładowy: 84 000 PLN

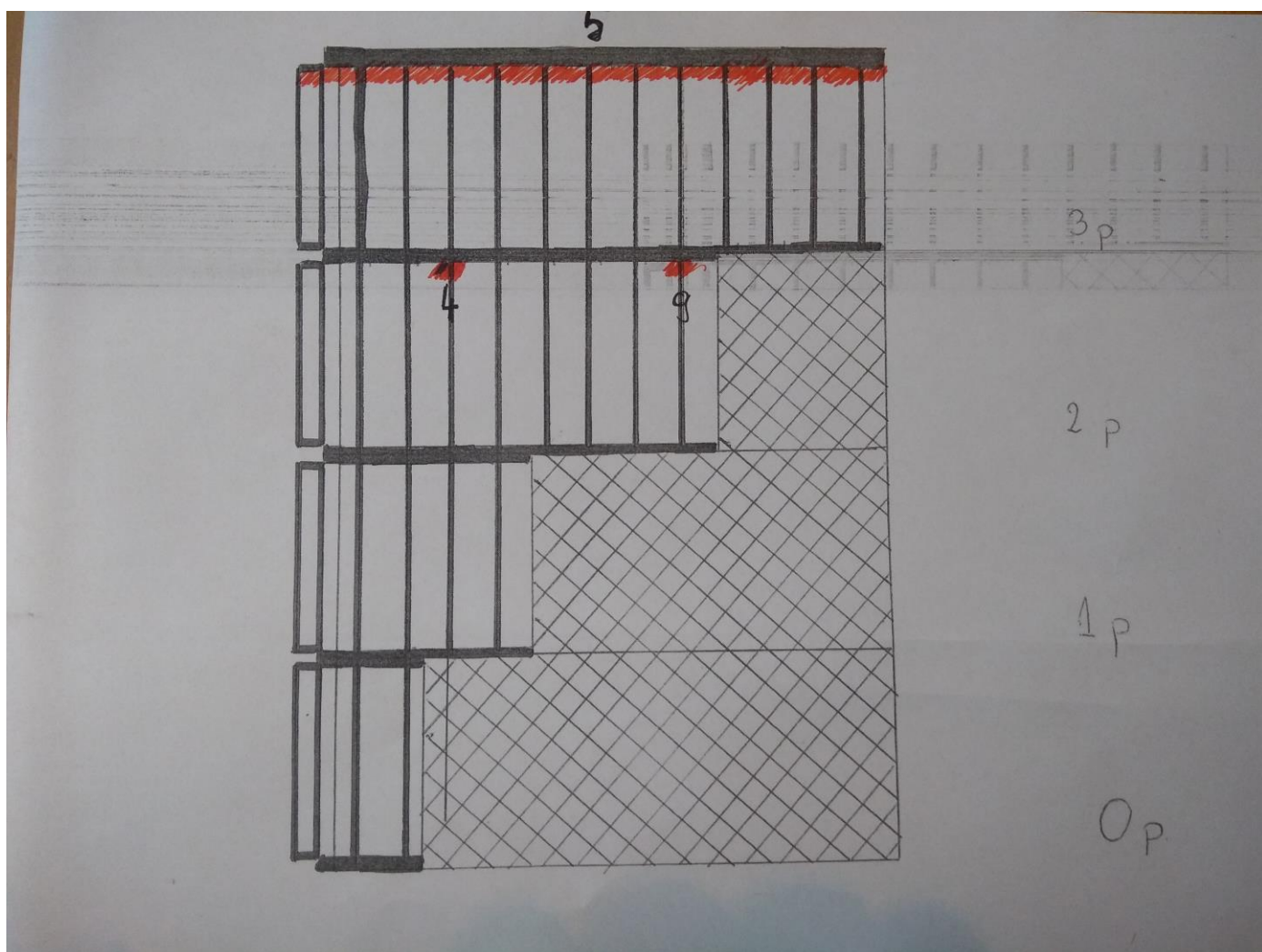
ŚCIANA 3



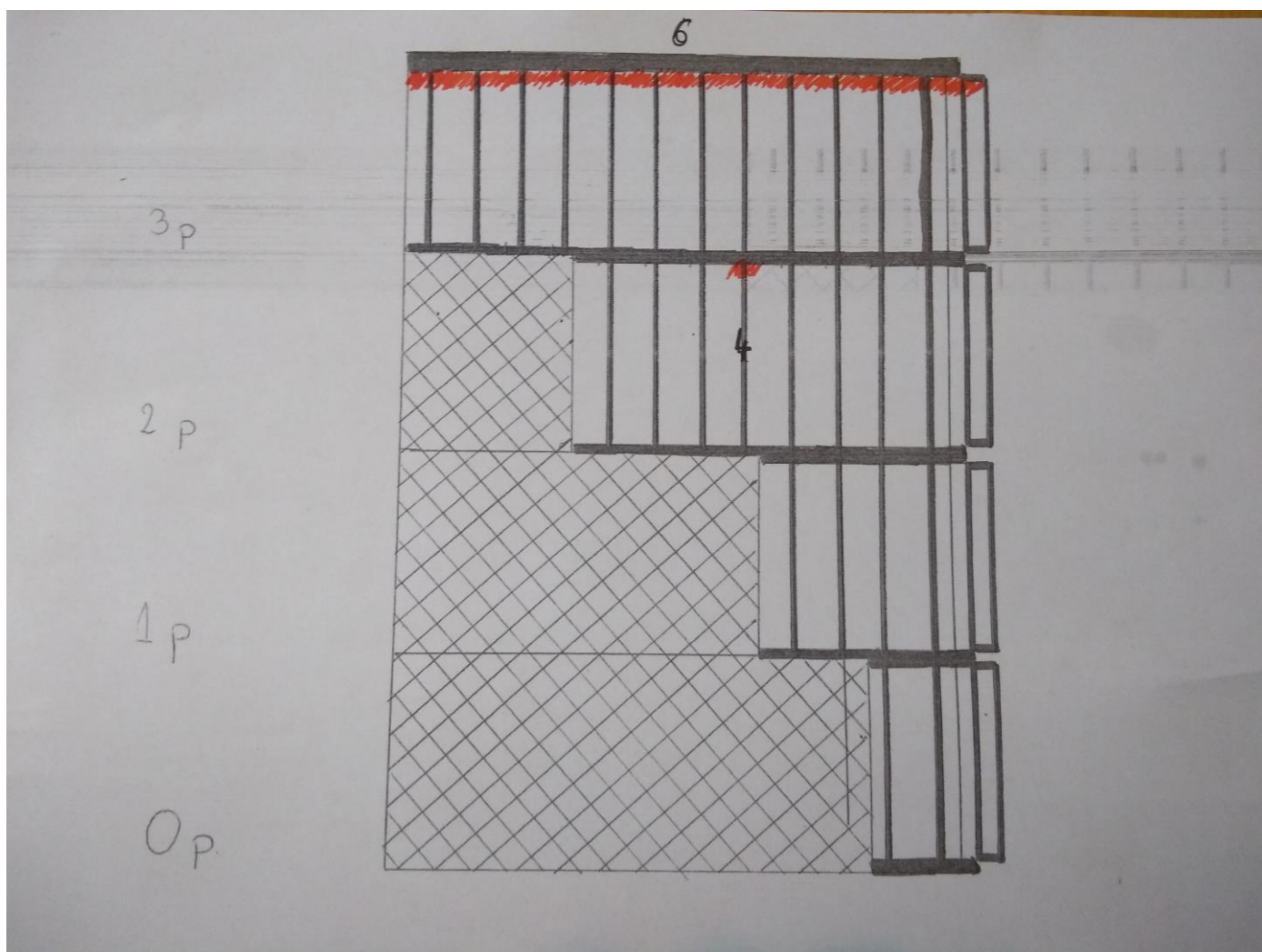
ŚCIANA 4 I 7



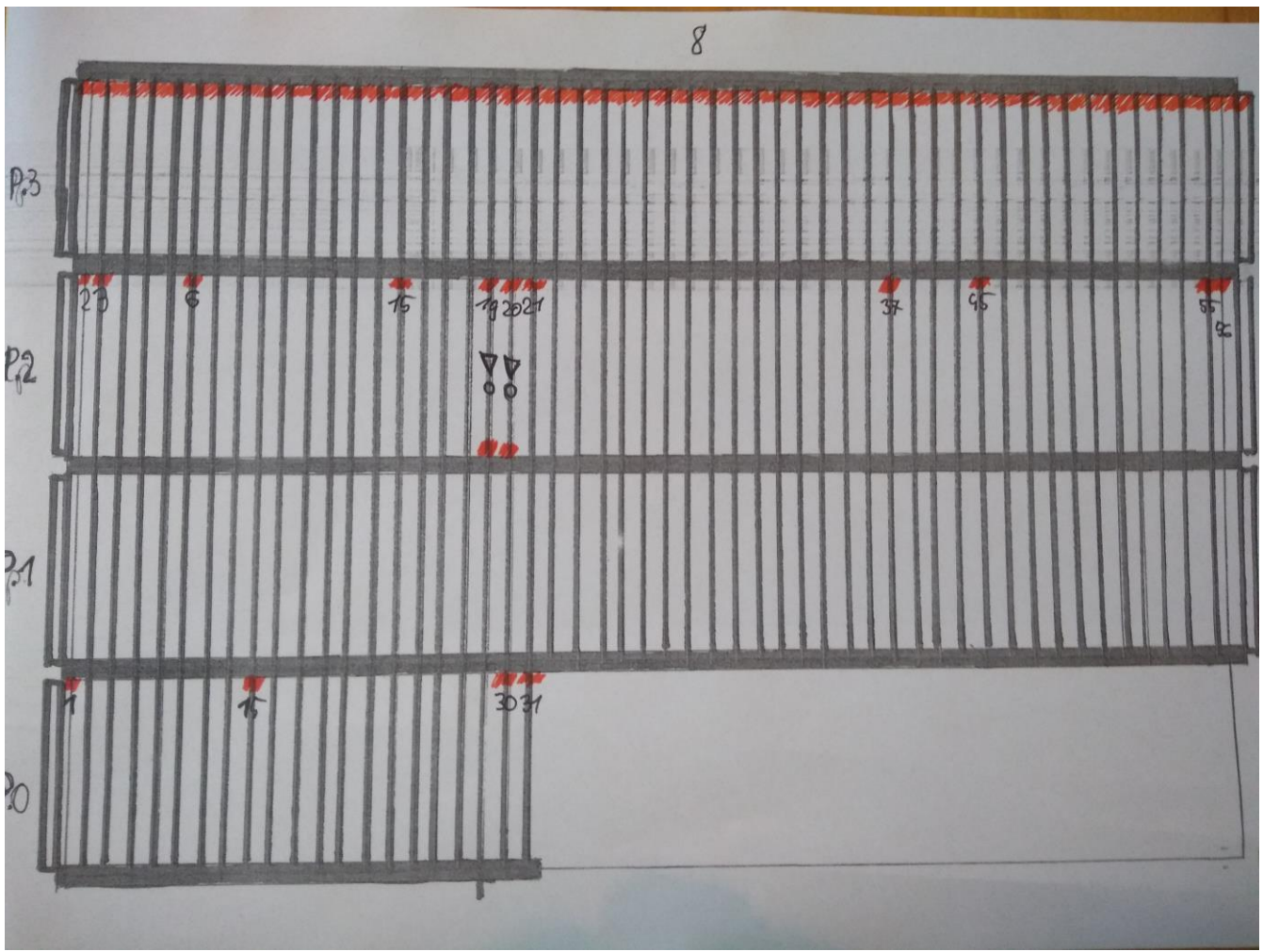
ŚCIANA 5



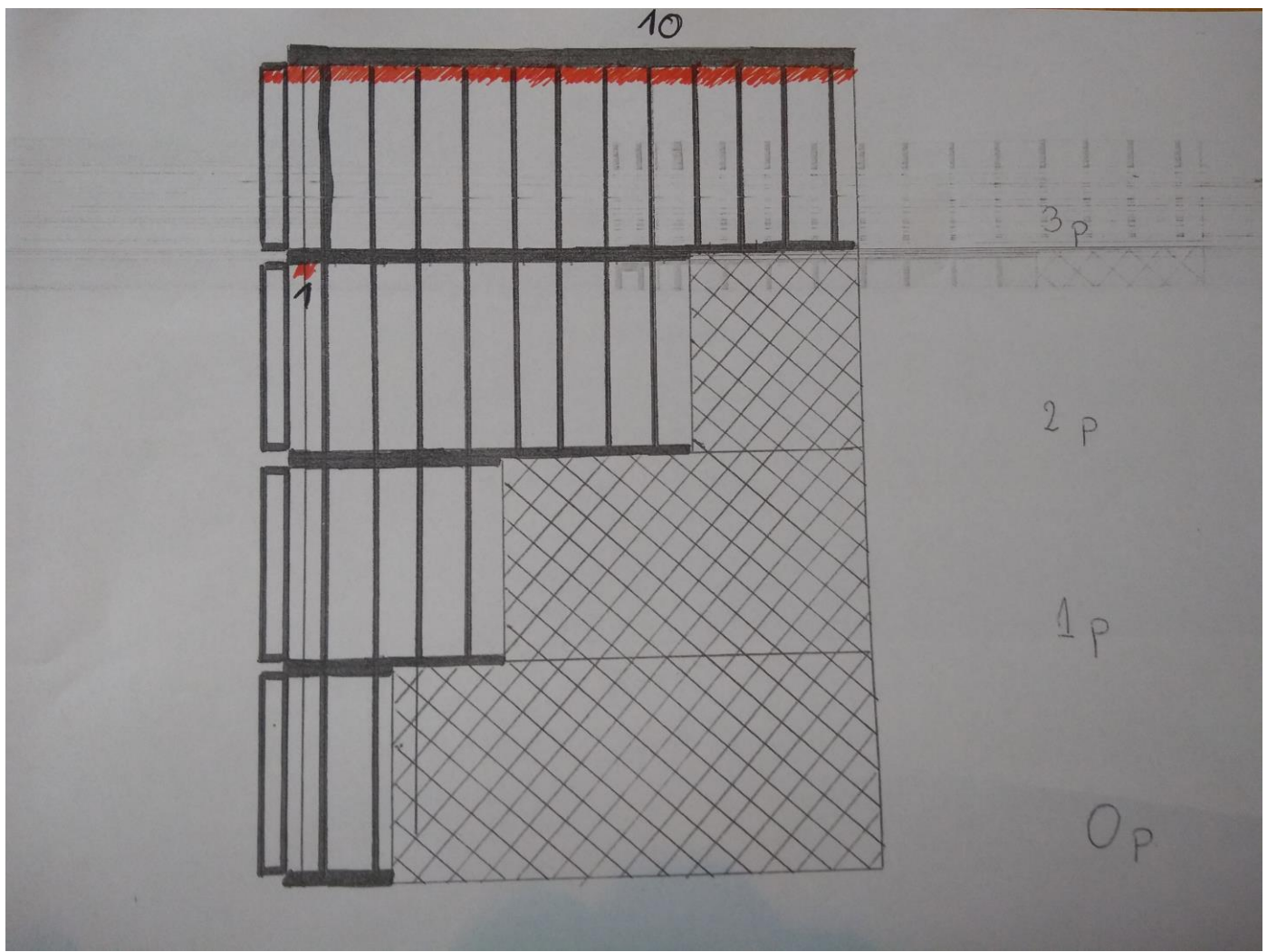
ŚCIANA 6



ŚCIANA 8



ŚCIANA 10



4. ZDJĘCIA

POPRAWNIE ZAMOCOWANA ŻALUZJA



NIE DOKRĘCONE NAKRĘTKI GÓRNEGO MOCOWANIA



Na zdjęciach widać rozkręcone górne mocowanie. Robi się szpara między mocowaniem, a konstrukcją co powoduje ruszanie się. Skutkuje to dodatkowym obciążeniem na śruby. Grozi to uszkodzeniem lub zerwaniem.

DOLNY UCHWYT URWANY- ZABEZPIECZONE PLASTIKOWYMI OSPASKAMI ZACISKOWYMI

